



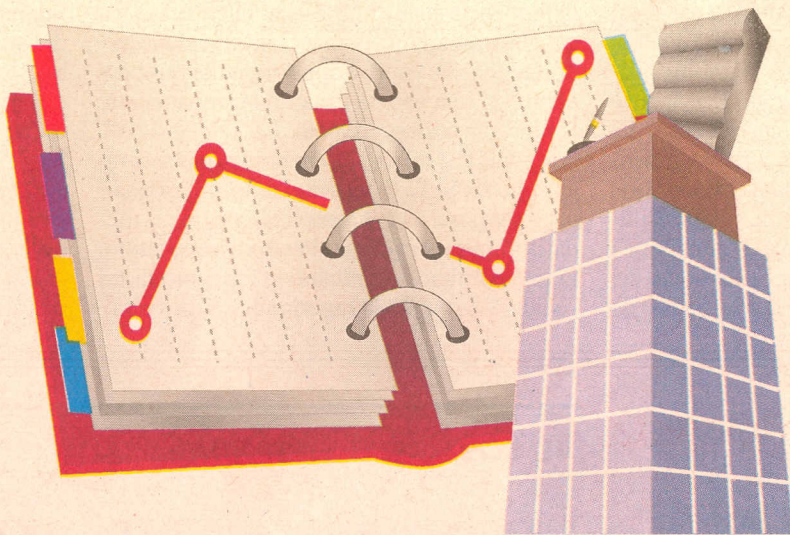
Pubblico & Privato

AICON Jp Morgan riduce la quota al 2%

Jp Morgan asset management (Uk) limited ha ridotto, lo scorso 28 aprile, entro il 2% la quota del 2,303% che deteneva nel capitale sociale di Aicon spa. È quanto si apprende dagli aggiornamenti della Consob che sono stati resi noti ieri.

ASJA Inaugura impianto di biogas in Cina

E' stato inaugurato l'impianto di captazione e valorizzazione energetica del biogas che Asja ha progettato e realizzato nella presso la discarica municipale di Shenyang, città di oltre 7 milioni di abitanti situata nel nord est della Cina. Attualmente su questo sito l'energia verde viene prodotta da 3 motori di grande potenza che, già in questa seconda parte del 2008, saranno in grado di soddisfare il fabbisogno energetico di oltre 6.000 famiglie equivalenti. Grazie all'ampliamento



CNIPA Nella Capitale convegno sull'Rfid

Il 12 e 13 maggio, Roma sarà la «capitale» mondiale dell'Rfid, la tecnologia che utilizza le onde radio per il riconoscimento a distanza di oggetti e persone, mediante targhette identificative grandi quanto un francobollo.

tranno acquistare energia elettrica a condizioni vantaggiose e competitive da Edison». L'offerta è rivolta ai clienti che gestiscono un'attività professionale e commerciale.

EULER HERMES In Siac nominato ad Pignotti

aziende italiane di presentare i propri prodotti agli operatori economici libanesi, ai rappresentanti del governo locale, ai contractor e ai sub-contractor internazionali.

LAZIO Promuove polo per la logistica

Il Lazio si candida a diventare un laboratorio a cielo aperto per sperimentare nuove metodologie di formazione nel campo della logistica, della progettazione del sistema e del suo management. La Regione ha promosso la realizzazione di 13 Poli formativi regionali tra i quali vi è il Polog, Polo formativo per lo sviluppo della logistica integrata e mobilità sostenibile, che con Reloader, la piattaforma tecnologica italiana per la reverse logistics, farà il punto il 13 maggio prossimo a Roma presso Unioncamere sui nuovi percorsi di sviluppo per una logistica sostenibile nel Lazio.